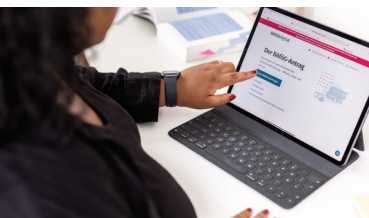


STUDIENDENWERKE IN HESSEN 2023

... damit Studieren gelingt!



STUDENTISCHES
WOHNEN



STUDIENFINANZIERUNG



BERATUNG &
UNTERSTÜTZUNG



KINDERBETREUUNG



INTERNATIONALES



ESSEN & TRINKEN

UNSERE LEISTUNGEN IM ÜBERBLICK

Die fünf hessischen Studierendenwerke betreuen rund 200.000 Studierende an hessischen Hochschulen.

Sie verstehen sich dabei als Dienstleister in den folgenden Bereichen:



Essen und Trinken

In den Mensen und Cafeterien werden jährlich rund 4 Mio. Essen an Studierende ausgegeben. Ein vielfältiges Angebot, das aktuelle Ernährungstrends berücksichtigt, zeichnet die Studierendenwerke aus.



Studentisches Wohnen

Die hessischen Studierendenwerke stellen ihren Studierenden rund 13.000 Wohnplätze zur Verfügung, deren Preis weit unter dem örtlichen Mietspiegel liegt. Weiterhin unterstützen wir bei der Vermittlung von bezahlbarem Wohnraum von privaten Anbietern. Davon gehen über 44 % an ausländische Studierende.



Studienfinanzierung

Die Studierendenwerke als Ämter für Ausbildungsförderung zahlen Mittel nach dem Bundesausbildungsförderungsgesetz (BAföG) aus. Rund 37.000 Studierende haben bei uns BAföG, etwa 8.200 Aufstiegs-BAföG (früher Meister-BAföG) beantragt. Weitergehend nehmen die Studierendenwerke an dieser Stelle eine Beratungsfunktion ein und stehen den Studierenden als Ansprechpartner zu alternativen Finanzierungsmöglichkeiten wie Stipendien oder Studienkrediten zur Verfügung.



Kinderbetreuung

Studieren mit Kind(ern) stellt eine Herausforderung dar. Zur Entlastung der Studierenden bieten die Studierendenwerke Kinderbetreuungsmöglichkeiten in Kindertagesstätten und Betreuten Kinderzimmern an.



Beratung und Unterstützung

Die hessischen Studierendenwerke bieten in ihren Beratungsstellen Unterstützung und Angebote zu Themen wie

- Internationale Studierende (z.B. Tutorenprogramme)
- Sozial-, psychotherapeutische- und Rechtsberatung
- Studentische Versicherungen
- Jobs für Studierende
- und, und, und...

Studienfinanzierung	Anträge	Ausgezahlte Förderungsmittel
BAföG	37.046	227.503.483 €
AFBG	8.237	53.037.616 €
Abschlussdarlehen	97	640.854 €
Vermittelte KfW-Studienkredite	6	

Studentisches Wohnen

Gesamtzahl der Plätze in Wohnanlagen der Studierendenwerke	13.030
Unterbringungsquote	6,45 %
An Studierende aus dem Ausland vermietete Plätze	5.751
Anteil Studierender aus dem Ausland in den Wohnanlagen der Studierendenwerke	44,14 %
Außerdem Vermittlung von Angeboten privater Vermieterinnen und Vermieter	

Beratung & Unterstützung

Beratungen insgesamt	25.815
Behindertenberatung und -betreuung	
Rechts- und Sozialberatung	
Psychotherapeutische Beratung	
Studentische Unfallversicherung	

Essen & Trinken

Bezuschusste Essen	4.064.199
Essen an Hochschulbedienstete	996.299
Gesamt	5.060.498

Kinder

Plätze in Kinderbetreuungseinrichtungen	428
Still- und Wickelräume, Wickeltische und Spielecken	

Internationales

Tutorenprogramme	
Servicepaket für ausländische Studierende	

Die Menschen

Studierende im WS 2023 / 2024	202.147
Mitarbeiterinnen und Mitarbeiter der Studierendenwerke	1.380

Die Finanzierung der Studierendenwerke

T€

Eigene Erlöse	86.782
Semesterbeiträge der Studierenden	34.230
Aufwandsersatzung BAföG und AFBG (HMWK)	8.964
Zuschuss Förderung sozialer Belange der Studierenden (Land Hessen)	15.230
Sonstige Zuschüsse	5.451
Gesamt	150.657

